

中国营销网络 Domestic sales network

无锡办	无锡国家高新技术产业开发区锡勤路58号
常州办	常州市新北区清水湾12-501室
上海办	上海市嘉定区安亭镇新源路155弄16号1029室
合肥办	合肥市金寨路327号新鸿安大厦1303室
南京办	南京市江宁区东山街道大里聚福城怡景园7幢2单元107室
黄岩办	浙江省台州市黄岩区北城街道模具博览城12幢101-103号
杭州办	浙江省杭州市萧山区建设四路4083号9号楼1108室
余姚办	浙江省余姚市兰江街道上菱新村30-506
温州办	浙江省温州市乐清市柳市镇华泰路37-39号
天津办	天津市北辰区瑞景居住区听景园26-3-101
北京办	北京顺义区马坡乾安路北辰墅院3号3单元802
郑州办	郑州市高新区金菊街16号锦华苑31号楼2单元1楼东户
鹤壁办	河南省鹤壁市淇滨区兴鹤大街锦绣江南12栋1单元3楼
青岛办	青岛市崂山区左岸风度小区50号楼2单元902户
济南办	济南市天桥区无影山中路121号天福苑西区21栋1单元701室
烟台办	烟台市开发区衡山路1号怡景天地1单元12号
大连办	大连市甘井子区中华西路70号A2-701
沈阳办	辽宁省沈阳市皇姑区黄河大街282-6号1单元9楼1门
邢台办	邢台市平乡县河古庙镇南湘物流园西行100米路南
扬州办	江苏省扬州市扬子江南路469号富川瑞园小区7栋507室
奉化办	浙江省宁波奉化市东环路68号(电子商务园对面)
长春办	吉林省长春市净月区园丁花园一期18栋四单元407室
樟木头办	东莞市樟木头镇百果洞管理区万辉花园商铺25号
深圳办	深圳市宝安区石岩街道众兴路19号羊台山壹号5栋4层C
龙岗办	深圳市龙岗中心城悦澜山花园6栋B栋8D
广州办	广州市花都区镜湖大道28号朗悦君廷D3栋1602号
中山办	中山市石岐西区翠华路翠景花园翠景湾7幢803房
顺德办	佛山市顺德区大良街道红岗甘元村105国道旁
广西办	柳州市白云小区3村10幢204室
厦门办	厦门市思明区仙岳路580号心悦园24A
福州办	福州市晋安区远洋路69号日出东方22#103室
莆田办	莆田市涵江区赤港别墅巷31号二楼
潮州办	潮州市枫溪区新风路藏龙路段37-38号
成都办	成都市芳草街6号王府花园
昆明办	云南省昆明市官渡区海伦国际8号地块里约区1栋1104室
西安办	陕西省西安市雁塔区公园南路阳光丽城3号楼3单元30402室
重庆办	重庆市九龙坡区云湖路1号光华风和日丽2-11-5
贵州办	贵州省贵阳市观山湖区中天帝景传说C8-1栋2单元101室
武汉办	武汉市沌口经济技术开发区博学路博学华府4栋2单元1606室
长沙办	湖南省长沙市岳麓区杜鹃路99号天骄福邸10栋1单元12楼1203号
南昌办	江西省南昌市南昌县恒大城39栋1单元2302室

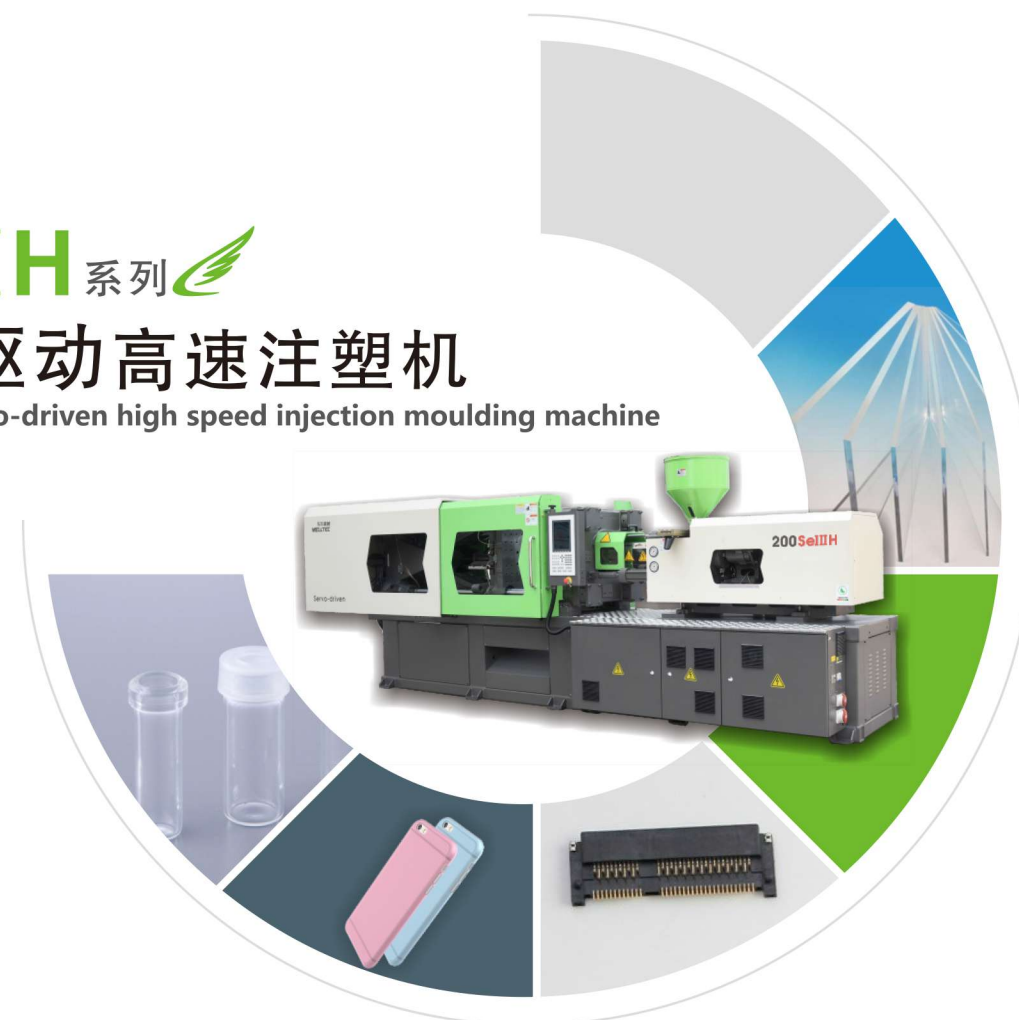


东华机械
WELLTEC

SeIIIH系列

伺服驱动高速注塑机

servo-driven high speed injection moulding machine



ЕВРОПОЛИМЕР ТРЕЙДИНГ

Адрес: Ростов-на-Дону, ул. Вавилова 59

Тел: +7 (863) 309-03-88

Сайт: <https://tpa-ept.ru/>

Email: tpa@ep-group.ru

给你飞起来的感受！
gives you the feeling of flying

更快，更稳定
Faster, more stable

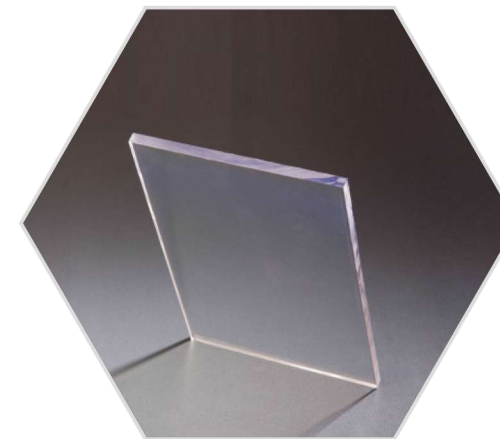
SeIIIH 结构特点

SeIIIH structure characteristics

高速注射 High-speed injection

射胶量小，射速快，射胶压力大，精密节能伺服驱动系统，超大动力满足高速生产，产品成型效率高，射胶速度最高可达600MM/S。

Injection capacity is small, injection speed is fast and injection pressure is very high. Sophisticated energy-saving servo-driven system can meet the high-speed production. The product efficiency is very high, and the injection speed can up to 600mm/s.



高模板强度设计 High-strength platen design

模板设计高强度，减少变形及应力，改善耐用性及满足高强度、高速度的生产要求。

The design of mould platen has high strength, less deformation and stress. It improves the durability in order to meet the production requirement under the high strength and speed circumstance.

高精度注射 High-precision injection

采用伺服控制系统，射胶压力大及流量闭环实控制,最高射胶压力可达350MPa。伺服系统稳定性及重复精度高，大大地提高了产品成型质量。

Result from the adoption of servo-system, the injection pressure and speed are real time closed-loop control. And the injection pressure can up to 350MPa. High stability and repeatability of servo system enhance plastic processing quality.



高精度液压系统设计 High-precision hydraulic system design

传动效率高，响应快(30ms)，控制精度高,灵敏性好，整机注射速度高，生产制品重复精度高。

The machine is of high transmission efficiency, fast response (30ms), high control accuracy, better sensitivity, faster injection speed and high production repeatability.



高精度电脑配置 High-precision computer configuration

采用欧洲进口贝加莱专业注塑机控制系统，自动调节温度PID参数，多种语言文字显示。

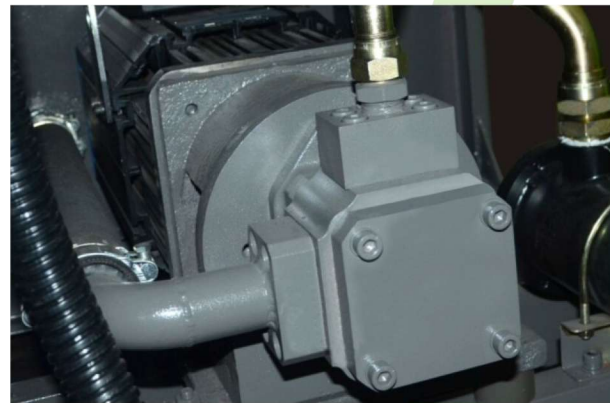
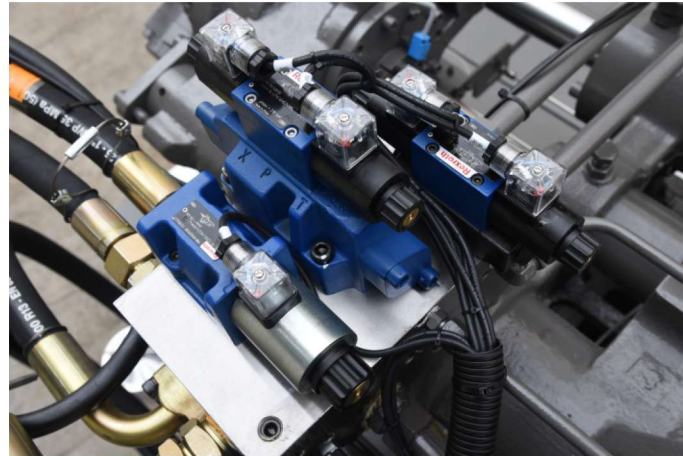
European imported from B&R Automation, professional control system for injection moulding machine. Auto-tune temperature control PID value, and multi-language text display.





比例背压标配，
加强整机工艺和调节。

Proportional back pressure standard configuration, strengthens the technology and regulation.



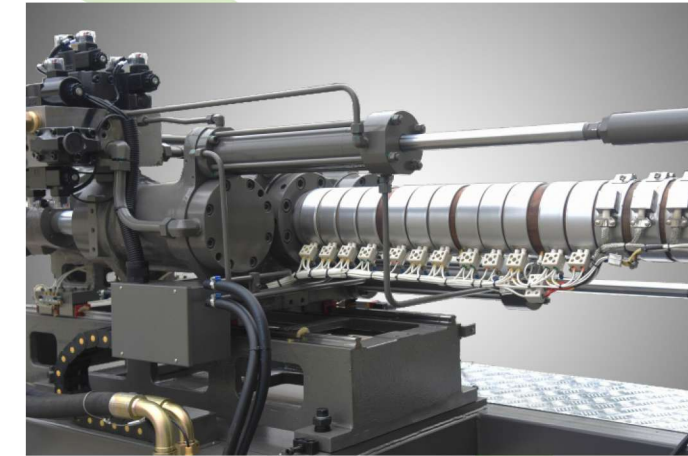
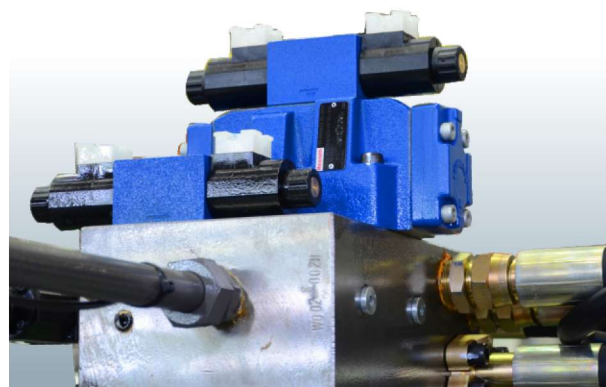
原装进口伺服泵，
降低噪音，
提高机器使用寿命。

Originally imported servo pump, reduces noise and improves the service life of machine.



伺服液压驱动防冲击装置，
提供系统稳定性，
降低噪音，
有效提升产品使用寿命。

Anti-impact device with servo hydraulic driven ensures the stability of the system reduces noise and improves the product life effectively.



高效射台，
提高射速
(SeHPlus, SeHPlus+)

Efficient injection, improve the injection speed (SeHPlus, SeHPlus+).



混炼螺杆，
加强混色，适合工程塑料。

Mixing screw for color mixing, which is suited suits to engineering plastics.



优化机铰运动更畅顺快速，
停止更准确。

Re-design toggle movement for shockless transition and fast-acting, more precise stop end.



适合生产产品类型

SeIIIH is suited for the product type of products

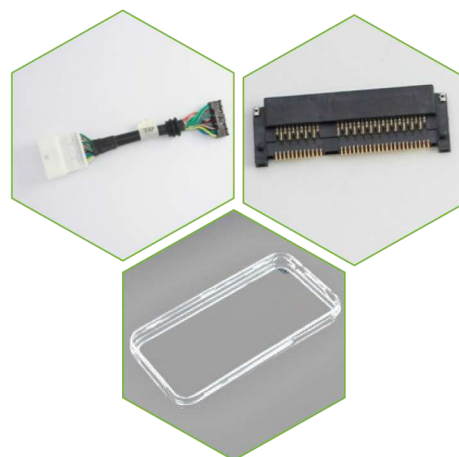
高精密医疗产品 High-precision medical products

注射器、采血管、培养皿等
Syringe, blood collection tube, petri dish, etc.



3C高精密电子产品 3C high-precision electrical products

手机套、电子连接器等
Mobile phone accessories, electronic connector, etc.



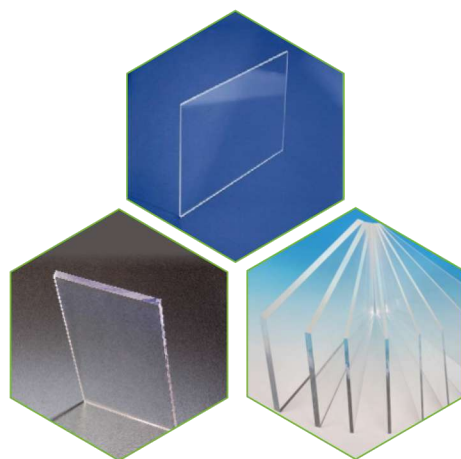
高精密塑料零件产品 High-precision plastic parts

塑料齿轮、精密零件等
Plastic gear, precise parts, etc.



高精度导光板 High-precision LGP

导光板、透明板等
LGP, transparent plate, etc.



规格表 Specifications



SeIIIH注塑机-射胶速度最高可达150MM/S

SeIIIH IMM-Injection speed can up to 150MM/S

项目	ITEM	ITEM	90SeIII H	130SeIII H	160SeIII H	200SeIII H	260SeIII H
			900-180	1300-312	1600-433	2000-629	2600-871
注射装置 Injection unit							
螺杆直径	Screw diameter	mm	25 30 30 35 40 35 40 45 40 45 50 45 50 60				
理论射胶容积	Theoretical shot volume	cm ³	69 99 124 168 220 192 251 318 283 358 442 398 491 707				
射胶量(PS)	Shot weight (PS)	g	63 90 113 153 200 175 229 289 257 326 402 362 447 643				
射胶量(PS)	Shot weight (PS)	oz	2.2 3.2 4.0 5.4 7.1 6.2 8.1 10.2 9.1 11.5 14.2 12.8 15.8 22.7				
螺杆长径比	Length/Diameter ratio	L/D	22 18.3 24 20.6 18 23.4 20.5 18.2 22.5 20 18 22.9 21 18				
射胶压力	Injection pressure	MPa	261 181 254 186 143 225 172 136 223 176 142 219 177 123				
射胶速率	Injection rate	cm ³ /sec	78 113 109 149 194 146 190 241 181 229 283 229 283 407				
射胶行程	Injection stroke	mm	140 175 200 225 250				
螺杆转速	Max. screw speed	rpm	300 300 272 269 240				
熔胶率(PS)	Plasticizing capacity (PS)	g/s	5.9 9.9 11.3 12.5 18.4 14.0 19.1 23.6 20.2 26.2 29.3 23.4 29.1 35.6				
射台拉力	Injection unit force	Ton	3.4 5.7 5.7 5.7 9.1				
射台行程	Carriage stroke	mm	255 300 320 320 350				
锁模装置 Clamping unit							
锁模力	Clamping force	Ton	90 130 160 200 260				
模板最大间距	Max. daylight	mm	740 880 1000 1090 1210				
锁模行程	Clamping stroke	mm	360 430 480 540 600				
四柱间距	Distance btwn. tie bars	mm	360x360 410x410 470x470 535x535 580x580				
最小模具尺寸	Min. mould dimension	mm	250x250 280x280 320x320 370x370 400x400				
容模量	Mould thickness range	mm	120-380 145-450 150-520 175-550 195-610				
顶针力	Ejector force	Ton	4.1 4.1 7.7 7.7 11.1				
顶针行程	Ejector stroke	mm	100 120 150 150 180				
顶针数	No. of ejector pins	unit	5 5 5 9 13				
其它 Others							
电机功率	Max. motor power	kW	13.4 16.4 16.4 20.5 26.7				
系统压力	System pressure	MPa	17.5 17.5 17.5 17.5 17.5				
油泵排量	Hydraulic pump capacity	L/min	72 95 112.5 138 172				
加热区	No. of heater zones	unit	3+1+1 3+1+1 3+1+1 4+1+1 4+1+1				
电热功率	Heater input power	kW	6.02 9.32 12.57 13.77 17.95				
总功率	Ultimate capacity	kW	20.42 26.72 29.97 35.27 45.65				
总电流	Current	A	27.9 36.5 41.0 48.2 62.4				
净重	Net weight	Ton	3.1 4.1 5.5 6.6 8.4				
注油量	Oil filling capacity	L	200 200 320 360 480				

■ 本公司保留修改技术参数的权力，恕不另行通知。
We are always working on improvement and reserve the rights to change design and specifications without prior notice

规格表 Specifications

SeHPlus注塑机-射胶速度最高可达400MM/S
SeHPlus IMM-Injection speed can up to 400MM/S

项目	UNIT	ITEM	90SeH Plus	130SeH Plus/A	130SeH Plus/B	160SeH Plus/A	160SeH Plus/B	200SeH Plus/A	200SeH Plus/B	
注射装置 Injection unit										
螺杆直径	Screw diameter	mm	16	20	25	28	35	25	28	35
理论射胶容积	Theoretical shot volume	cm ³	16	31	61	86	180	61	86	180
射胶量(PS)	Shot weight (PS)	g	15	29	56	78	164	56	78	164
射胶量(PC)	Shot weight (PC)	g	17	33	65	92	192	65	92	192
螺杆长径比	Length/Diameter ratio	L/D	20.0	20.0	20.0	20.0	20.0	20.0	20.0	20.0
射胶压力	Injection pressure	MPa	350	350	304	242	291	304	242	291
射胶速率	Injection rate	cm ³ /sec	81	126	174	219	228	174	219	228
射胶线速度	Injection speed	mm/s	401	401	355	355	237	355	355	237
射胶行程	Injection stroke	mm	80	100	125	140	187	125	140	187
螺杆转速	Max. screw speed	rpm	280	280		280		280		
熔胶率(PS)	Plasticizing capacity (PS)	g/s	2.0	3.8	4.8	9.3	18.0	4.8	9.3	18.0
射台拉力	Injection unit force	Ton	5.5	7.1	5.7		7.1	5.7		
射台行程	Carriage stroke	mm	255	300		300		360		
锁模装置 Clamping unit										
锁模力	Clamping force	Ton	90	130		160		200		
模板最大间距	Max. daylight	mm	740	880		1000		1090		
锁模行程	Clamping stroke	mm	360	430		480		540		
四柱间距	Distance btwn. tie bars	mm	360x360	410x410		470x470		535x535		
最小模具尺寸	Min. mould dimension	mm	250x250	250x250		320x320		370x370		
容模量	Mould thickness range	mm	120~380	145~450		150~520		175-550		
顶针力	Ejector force	Ton	4.1	4.1		7.7		7.7		
顶针行程	Ejector stroke	mm	100	120		150		150		
顶针数	No. of ejector pins	unit	5	5		5		9		
其它 Others										
电机功率	Max. motor power	kW	34.0	34.0	34.0	34.0	34.0	34.0	34.0	
系统压力	System pressure	MPa	17.5	17.5		17.5		17.5		
油泵排量	Hydraulic pump capacity	L/min	182	182	228	182	228	182	228	
加热区	No. of heater zones	unit	3+1	3+1	3+1	3+1	3+1	3+1	3+1	
电热功率	Heater input power	kW	3.52	7.5	10.38	7.5	10.38	7.5	10.38	
总功率	Ultimate capacity	kW	38.52	42.50	45.4	42.50	45.4	42.50	45.4	
总电流	Current	A	58.5	64.6	68.9	64.6	68.9	64.6	68.9	
净重	Net weight	Ton	3.2	4.15	4.35	5.6	5.7	6.7	6.8	
注油量	Oil filling capacity	L	400	400	400	400	400	400	400	

■ 本公司保留修改技术参数的权力，恕不另行通知。
We are always working on improvement and reserve the rights to change design and specifications without prior notice

规格表 Specifications

SeHPlus+注塑机-射胶速度最高可达600MM/S
SeHPlus+ IMM-Injection speed can up to 600MM/S

项目	UNIT	ITEM	90SeH Plus+	130SeH Plus+/A	130SeH Plus+/B	160SeH Plus+/A	160SeH Plus+/B	200SeH Plus+/A	200SeH Plus+/B	
注射装置 Injection unit										
螺杆直径	Screw diameter	mm	16	20	25	28	35	25	28	35
理论射胶容积	Theoretical shot volume	cm ³	16	31	61	86	180	61	86	180
射胶量(PS)	Shot weight (PS)	g	15	29	56	78	164	56	78	164
射胶量(PC)	Shot weight (PC)	g	17	33	65	92	192	65	92	192
螺杆长径比	Length/Diameter ratio	L/D	20.0	20.0	20.0	20.0	20.0	20.0	20.0	20.0
射胶压力	Injection pressure	MPa	350	350	365	291	291	365	291	291
射胶速率	Injection rate	cm ³ /sec	126	197	227	284	284	227	284	284
射胶线速度	Injection speed	mm/s	628	628	462	462	295	462	462	295
射胶行程	Injection stroke	mm	80	100	125	140	187	125	140	187
螺杆转速	Max. screw speed	rpm	280	280		280		280		
熔胶率(PS)	Plasticizing capacity (PS)	g/s	2.0	3.8	4.8	9.3	18.0	4.8	9.3	18.0
射台拉力	Injection unit force	Ton	5.5	7.1	5.7		7.1	5.7		
射台行程	Carriage stroke	mm	255	300		300		360		
锁模装置 Clamping unit										
锁模力	Clamping force	Ton	90	130		160		200		
模板最大间距	Max. daylight	mm	740	880		1000		1090		
锁模行程	Clamping stroke	mm	360	430		480		540		
四柱间距	Distance btwn. tie bars	mm	360x360	410x410		470x470		535x535		
最小模具尺寸	Min. mould dimension	mm	250x250	250x250		320x320		370x370		
容模量	Mould thickness range	mm	120~380	145~450		150~520		175-550		
顶针力	Ejector force	Ton	4.1	4.1		7.7		7.7		
顶针行程	Ejector stroke	mm	100	120		150		150		
顶针数	No. of ejector pins	unit	5	5		5		9		
其它 Others										
电机功率	Max. motor power	kW	40.0	40.0		40.0		40.0		
系统压力	System pressure	MPa	17.5	17.5		17.5		17.5		
油泵排量	Hydraulic pump capacity	L/min	284	284		284		284		
加热区	No. of heater zones	unit	3+1	3+1		3+1		3+1		
电热功率	Heater input power	kW	3.52	7.5	10.38	7.5	10.38	7.5	10.38	
总功率	Ultimate capacity	kW	44.52	48.50	51.4	48.50	51.4	48.50	51.4	
总电流	Current	A	67.6	73.7	78.1	73.7	78.1	73.7	78.1	
净重	Net weight	Ton	3.25	4.2	4.4	5.7	5.8	6.9	6.9	
注油量	Oil filling capacity	L	400	400		400		400		

■ 本公司保留修改技术参数的权力，恕不另行通知。
We are always working on improvement and reserve the rights to change design and specifications without prior notice